

Doležal Pelhřimov s.r.o.

Specializovaná velkoobchodní a zásilková služba

Pelhřimov 393 01, Sdružená 2008

Tel. 565 322 100 Fax 565 322 102

www.dolezal-pe.cz



Kluzná pouzdra KU - B10

samomazný kov

B10 (KU) je 3-vrstvé kluzné pouzdro vylisované z kovového pásu s vrstvou PTFE. Tam kde jiné materiály nedokáží zaručit dostatečnou životnost, je nejlepším řešením suché kluzné pouzdro KU s teflonovou kluznou deskou. Pracují bez maziva a výborně se osvědčila v uloženích , která jsou při vysokých kluzných rychlostech vystavena velkému zatížení. Komplexní sortiment válcových pouzder a přírubových válcových pouzder odpovídajících normám ISO 3547 a DIN 1494. Vyrábí se komplexní řada axiálních kluzných kroužků a kluzných pásů.

Přednosti :

- provoz bez údržby
- vysoké provozní teploty
- velmi nízké tření
- vysoká kluzná rychlost
- malá provozní vůle

Materiál :

Kluzná pouzdra KU kombinují mechanickou pevnost oceli s nízkým třením kluzné plochy z PTFE. Střední vrstva z porézního cínového bronzu zaručuje pevnou vazbu kluzné vrstvy na výztuhu a zároveň usnadňuje odvádění tepla generovaného během provozu. Ocelová výztuha se kvůli ochraně proti korozi elektrolyticky pocínuje. Všechny plochy kluzného pouzdra KU lze s výjimkou kluzné vrstvy obrábět.

Mazání :

Kluzná vrstva na bázi PTFE i bez maziva či jiné údržby umožňuje plynulý provoz s nízkým třením. V krátké záběhové fázi se určité množství kluzného materiálu PTFE přenáší na protilehlou plochu, čímž vzniká fyzicky vázaný kluzný film. Nicméně pravidelné domazávání plastickým mazivem lze doporučit i u tohoto typu ložisek, protože jím lze chránit ložiska před korozi a nečistotami. Přítomnost oleje nebo jiné tekutiny je výhodné, chceme-li dosáhnout lepšího výkonu.

Použití :

- pro automobilový průmysl
- zařízení pro manipulaci s materiálem
- domácí spotřebiče a spotřební zboží
- textilní stroje

Doležal Pelhřimov s.r.o.

Specializovaná velkoobchodní a zásilková služba

Pelhřimov 393 01, Sdružená 2008

Tel. 565 322 100 Fax 565 322 102

www.dolezal-pe.cz

Kluzná pouzdra KU - B10

Technické údaje

Teplotní rozsah, °C	- 200 .. +250
Součinitel tření	0,03 .. 0,08
Přípustné zatížení, N/mm ²	
- dynamické	80
- statické	250
Přípustná kluzná rychlost, m/s	2,0
Tolerance hřídele	f6 - h7
Tolerance tělesa	H7
Povrchová drsnost hřídele R _a , m	0 .. 0,4
Tvrдость hřídele, HB	300 - 600

Kluznou rychlost lze vypočítat podle následujícího vztahu:

$$v = n \times \pi \times d / (60 \times 1000)$$

kde

v = kluzná rychlost, m/s

n = otáčky, min⁻¹

d = vnitřní průměr kluzného pouzdra, mm

Měrné zatížení kluzného pouzdra lze vypočítat ze vztahu :

$$p = F / (d \times b)$$

kde

p = specifické zatížení kluzného pouzdra, N/mm²

F = zatížení kluzného pouzdra, N

d = vnitřní průměr kluzného pouzdra, mm

b = šířka kluzného pouzdra, mm

Doležal Pelhřimov s.r.o.

Specializovaná velkoprodejna a zásilková služba

Pelhřimov 393 01, Sdružená 2008

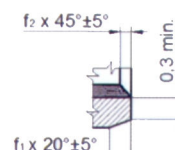
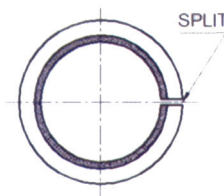
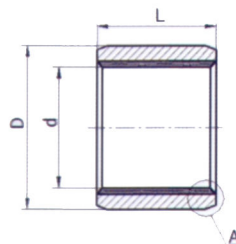
Tel. 565 322 100 Fax 565 322 102

www.dolezal-pe.cz



Válcová pouzdra B 10

samomazný kov



DETAIL: A

č. produktu	d	D	L	váha g	tolerance po zabudování	č. produktu	d	D	L	váha g	tolerance po zabudování	otvor / hřídel
					Dm(H9)						Dm(H9)	
0303KU	3	4,5	3	0,2		1610KU	16	18	10	4,0		
0305KU	3	4,5	5	0,3		1612KU	16	18	12	4,8		
0306KU	3	4,5	6	0,4	+0.058	1615KU	16	18	15	6,0	+0.058	
0404KU	4	5,5	4	0,3	0	1620KU	16	18	20	8,0	-0.010	
0406KU	4	5,5	6	0,5		1625KU	16	18	25	10,0		
0410KU	4	5,5	10	0,8		1720KU	17	19	20	8,5		
0505KU	5	7	5	0,7	+0.065	1725KU	17	19	25	10,7		
0508KU	5	7	8	1,1	0	1810KU	18	20	10	4,5		
0510KU	5	7	10	1,4		1815KU	18	20	15	6,8		
0604KU	6	8	4	0,6		1820KU	18	20	20	8,7		
0606KU	6	8	6	1,0		1825KU	18	20	25	11,3		
0608KU	6	8	8	1,3		2010KU	20	23	10	7,5		
0610KU	6	8	10	1,7		2015KU	20	23	15	11,4		
0705KU	7	9	5	0,9	+0.055	2020KU	20	23	20	15,5		
0710KU	7	9	10	1,9	-0.010	2025KU	20	23	25	19,0		
0806KU	8	10	6	1,2		2030KU	20	23	30	23,0		
0808KU	8	10	8	1,7		2215KU	22	25	15	12,5		
0810KU	8	10	10	2,1		2220KU	22	25	20	16,8	+0.071	
0812KU	8	10	12	2,5		2225KU	22	25	25	21,0	-0.010	
1006KU	10	12	6	1,5		2230KU	22	25	30	25,2		
1008KU	10	12	8	2,1		2415KU	24	27	15	13,5		H7 / f7
1010KU	10	12	10	2,6		2420KU	24	27	20	18,0		
1012KU	10	12	12	3,1		2425KU	24	27	25	23,0		
1015KU	10	12	15	3,8		2430KU	24	27	30	27,5		
1020KU	10	12	20	5,2		2515KU	25	28	15	13,9		
1208KU	12	14	8	2,4		2520KU	25	28	20	19,0		
1210KU	12	14	10	3,0		2525KU	25	28	25	23,5		
1212KU	12	14	12	3,7		2530KU	25	28	30	28,0		
1215KU	12	14	15	4,5		2550KU	25	28	50	47,5		
1220KU	12	14	20	6,1		2815KU	28	32	15	21,5		
1225KU	12	14	25	7,7		2820KU	28	32	20	29,0		
1310KU	13	15	10	3,3		2825KU	28	32	25	37,0		
1320KU	13	15	20	6,5		2830KU	28	32	30	44,0		
1410KU	14	16	10	3,5		3010KU	30	34	10	15,5		
1412KU	14	16	12	4,2	+0.058	3015KU	30	34	15	22,9		
1415KU	14	16	15	5,4	-0.010	3020KU	30	34	20	30,5	+0.085	
1420KU	14	16	20	7,0		3025KU	30	34	25	38,6	-0.010	
1425KU	14	16	25	8,9		3030KU	30	34	30	46,0		
1510KU	15	17	10	3,7		3040KU	30	34	40	62,5		
1512KU	15	17	12	4,5		3220KU	32	36	20	32,5		
1515KU	15	17	15	5,5		3230KU	32	36	30	49,0		
1520KU	15	17	20	7,5		3240KU	32	36	40	65,3		
1525KU	15	17	25	9,5								

Doležal Pelhřimov s.r.o.

Specializovaná velkoobchodní a zásilková služba

Pelhřimov 393 01, Sdružená 2008

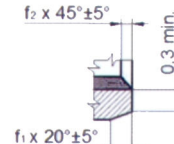
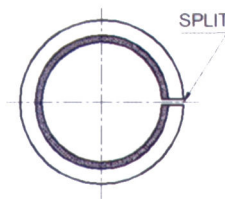
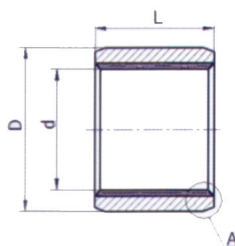
Tel. 565 322 100 Fax 565 322 102

www.dolezal-pe.cz



Válcová pouzdra B 10

samomazný kov

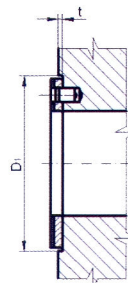
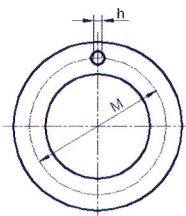
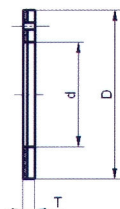
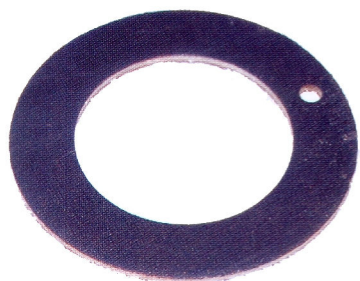


DETAIL: A

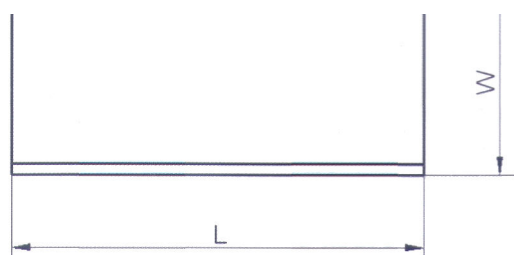
č. produktu	d	D	L	váha g	tolerance po zabudování	č. produktu	d	D	L	váha g	tolerance po zabudování	otvor / hřídel
3520KU	35	39	20	35,7		8530KU	85	90	30	250		
3530KU	35	39	30	53,0		8560KU	85	90	60	310,0		
3535KU	35	39	35	62,0		85100KU	85	90	100	520,0		
3540KU	35	39	40	71,0		9060KU	90	90	60	333,0		
3550KU	35	39	50	90,0		90100KU	90	90	100	551,0		
3720KU	37	41	20	40,0		9560KU	95	100	60	350,0		
4020KU	40	44	20	40,5		95100KU	95	100	100	580		
4030KU	40	44	30	61,0	+0.085	10050KU	100	105	50	310,0	+0.115	
4040KU	40	44	40	81,0	-0.010	10060KU	100	105	60	370,0	-0.010	
4050KU	40	44	50	101,0		100115KU	100	105	115	705,0		
4520KU	45	50	20	56,5		10560KU	105	110	60	380		
4530KU	45	50	30	85,0		105115KU	105	110	115	735,0		
4540KU	45	50	40	115,0		11060KU	110	115	60	410,0		
4545KU	45	50	45	130,0		110115KU	110	115	115	775,0		
4550KU	45	50	50	143,5		11550KU	115	120	50	350,0		
5020KU	50	55	20	62,0		11570KU	115	120	70	450,0		
5030KU	50	55	30	95,0		12050KU	120	125	50	365		
5040KU	50	55	40	126,5		12060KU	120	125	60	435,0		
5050KU	50	55	50	158,0		120100KU	120	125	100	730,0		
5060KU	50	55	60	188,0	+0.105	125100KU	125	130	100	755,0		
5520KU	55	60	20	70,0	-0.010	13060KU	130	135	60	470,0		H7 / f7
5530KU	55	60	30	105,0		130100KU	130	135	100	780		
5540KU	55	60	40	137,7		13560KU	135	140	60	480,0		
5550KU	55	60	50	172,0		14060KU	140	145	60	500,0		
5560KU	55	60	60	207,0		140100KU	140	145	100	840		
6020KU	60	65	20	75,5		15060KU	150	155	60	535,0		
6030KU	60	65	30	113,0		15080KU	150	155	80	720,0	+0.120	
6040KU	60	65	40	149,7	+0.110	150100KU	150	155	100	895,0	-0.010	
6050KU	60	65	50	188,0	-0.010	16080KU	160	165	80	765,0		
6060KU	60	65	60	224,0		160100KU	160	165	100	960		
6070KU	60	65	70	264,5		180100KU	180	185	100	1.075		
6530KU	65	70	30	121,0		200100KU	200	205	100	1.190		
6550KU	65	70	50	205,0		210100KU	210	215	100	1.250		
6570KU	65	70	70	284,0		220100KU	220	225	100	1.300		
7040KU	70	75	40	174,0		250100KU	250	255	100	1.500		
7050KU	70	75	50	217,5		300100KU	300	305	100	1.790		
7070KU	70	75	70	305,0								
7560KU	75	80	60	280								
7580KU	75	80	80	360								
8040KU	80	85	40	198	+0.115							
8060KU	80	85	60	297	-0.010							
8080KU	80	85	80	394								
80100KU	80	85	100	492,5								

Axiální kroužky B10

Samomazný kov



č.prod.	d+0,25	D-0,25	T-0,05	M+0,125	h+0,4	t+0.2	D1+0,12
WC06KU	6	16	1	11			16
WC08KU	8	18		13	1,5		18
WC10KU	10	20		15			20
WC12KU	12	24		18			24
WC14KU	14	26		20			26
WC16KU	16	30		23	2		30
WC18KU	18	32		25			32
WC20KU	20	36		28		0,95	36
WC22KU	22	38		30	3	1,20	38
WC24KU	24	42	1,5	33			42
WC26KU	26	44		35			44
WC28KU	28	48		38			48
WC32KU	32	54		43			54
WC36KU	36	60		48			60
WC38KU	38	62		50			62
WC40KU	40	64		52			64
WC42KU	42	66		54			66
WC45KU	45	70		57,5	4		70
WC48KU	48	74		61			74
WC50KU	50	76		63			76
WC52KU	52	78		65			78
WC55KU	55	80		67,5			80
WC60KU	60	90		75		1,45	90
WC62KU	62	90	2	76		1,70	90
WC65KU	65	100		83,5			100
WC70KU	70	105		88			105
WC75KU	75	110		92,5	5		110
WC80KU	80	120		100			120
WC85KU	85	125		105			125



č.prod	Rozměry [mm]		
	L	W	T
SP 1,0 KU	500	150	1,0
SP 1,5 KU	500	200	1,5
SP 2,0 KU	500	200	2,0
SP 2,5 KU	500	200	2,5
SP 3,0 KU	500	240	3,0

Doležal Pelhřimov s.r.o.

Specializovaná velkoobchodní a zásilková služba

Pelhřimov 393 01, Sdružená 2008

Tel. 565 322 100 Fax 565 322 102

www.dolezal-pe.cz



Kluzné pouzdro B60

Masivní bronz

Žádné jiné kluzné pouzdro se nemůže pochlubit tak všestrannými možnostmi využití jako kluzné pouzdro B60 z Masivního bronzu. Tento materiál je předurčuje k aplikaci v náročných uloženích a nepříznivých provozních podmínkách. Nabízíme standardní sortiment jak kluzných tak i přírubových kluzných pouzder, která odpovídají normě ISO 4379 a DIN 1850.

Přednosti :

- odolávají nečistotám
- při nízkých rychlostech vzdorují rázovému zatížení i vibracím
- umožňují použití hřídelí s hrubě opracovaným povrchem
- nepodléhají korozi

Materiál :

Kluzná pouzdra B60 Masivní bronz se vyrábějí z cínového bronzu CuSn10Pb. Tento materiál je snadno obrobitelný. Všechny povrchy pouzdra jsou opracovány.

Mazání :

Kluzná pouzdra B60 Masivní bronz se mažou olejem nebo plastickým mazivem. Mazivo usnadňuje pohyb, zároveň snižuje opotřebení a chrání pouzdro před korozi. Plastické mazivo se používá zpravidla tam , kde se pouzdra domazávají periodicky. Olejová lázeň se používá jen výjimečně. V agresivním prostředí se doporučuje použít těsnění.

Použití :

- stavební stroje
- přepravní zařízení
- celulózky a papírenské stroje
- vrtné plošiny

Doležal Pelhřimov s.r.o.

Specializovaná velkoobchodní a zásilková služba

Pelhřimov 393 01, Sdružená 2008

Tel. 565 322 100 Fax 565 322 102

www.dolezal-pe.cz

Kluzné pouzdro B60

Masivní bronz

Technické údaje:

Teplotní rozsah, °C	- 40 .. +150
Součinitel tření	0,08 .. 0,15
Přípustné zatížení, N/mm ²	
-dynamické	50
-statické	140
Přípustná kluzná rychlost, m/s	1,0
Tolerance hřídele	e7 – e8
Tolerance tělesa	H7
Povrchová drsnost hřídele R _a , m	0,8 .. 1,6
Tvrдость hřídele, HB	180 - 400

Kluznou rychlost lze vypočítat podle následujícího vztahu:

$$v = n \times \pi \times d / (60 \times 1000)$$

kde

v = kluzná rychlost, m/s

n = otáčky, min⁻¹

d = vnitřní průměr kluzného pouzdra, mm

Měrné zatížení kluzného pouzdra lze vypočítat ze vztahu :

$$p = F / (d \times b)$$

kde

p = specifické zatížení kluzného pouzdra, N/mm²

F = zatížení kluzného pouzdra, N

d = vnitřní průměr kluzného pouzdra, mm

b = šířka kluzného pouzdra, mm

Doležal Pelhřimov s.r.o.

Specializovaná velkoprodejna a zásilková služba

Pelhřimov 393 01, Sdružená 2008

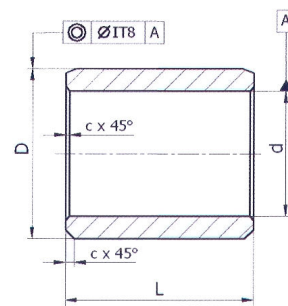
Tel. 565 322 100 Fax 565 322 102

www.dolezal-pe.cz



Válcová pouzdra B 60

masivní bronz



č. produktu	d	D	L	váha g	tolerance otvor / hřídel	č. produktu	d	D	L	váha g	tolerance otvor / hřídel
B60 101610	10	16	10	10,66		B60 607570	60	75	70	625,3	
B60 101615	10	16	15	15,73		B60 607580	60	75	80	709,8	
B60 101620	10	16	20	21,32		B60 708550	70	85	50	507,3	
B60 121810	12	18	10	11,83		B60 708560	70	85	60	591,7	
B60 121815	12	18	15	17,9		B60 708570	70	85	70	676,4	
B60 121820	12	18	20	22,88		B60 708580	70	85	80	761,8	
B60 142010	14	20	10	13,5		B60 708590	70	85	90	859,7	
B60 142015	14	20	15	20,3		B60 759050	75	90	50	549,5	
B60 142020	14	20	20	27,6		B60 759060	75	90	60	631,7	
B60 142025	14	20	25	34,06		B60 759070	75	90	70	716,4	
B60 162215	16	22	15	22,75		B60 759080	75	90	80	801,2	
B60 162220	16	22	20	31,2		B60 759090	75	90	90	873,2	
B60 162225	16	22	25	39,0		B60 809550	80	95	50	566,4	
B60 182415	18	24	15	24,2		B60 809560	80	95	60	642,6	
B60 182420	18	24	20	32,4		B60 809570	80	95	70	725,7	
B60 182425	18	24	25	41,9		B60 809580	80	95	80	1.606,5	
B60 182430	18	24	30	49,79		B60 809590	80	95	90	1.782,3	
B60 202615	20	26	15	28,86		B60 8095100	80	95	100	1.939,3	
B60 202620	20	26	20	38,09		B60 8510050	85	100	50	599,2	
B60 202625	20	26	25	47,06		B60 8510060	85	100	60	683,8	
B60 202630	20	26	30	49,4		B60 8510070	85	100	70	768,3	
B60 253215	25	32	15	46,3		B60 8510080	85	100	80	1.899,5	
B60 253220	25	32	20	58,0		B60 8510090	85	100	90	2.210,6	
B60 253225	25	32	25	68,1	H7 / e7	B60 85100100	85	100	100	2.431,3	H7 / e7
B60 253230	25	32	30	79,7		B60 9011050	90	110	50	1.291,6	
B60 253235	25	32	35	93,1		B60 9011060	90	110	60	1.510,0	
B60 253240	25	32	40	109,1		B60 9011070	90	110	70	1.836,8	
B60 303820	30	38	20	72,54		B60 9011080	90	110	80	2.010,1	
B60 303825	30	38	25	90,7		B60 9011090	90	110	90	2.181,6	
B60 303830	30	38	30	111,5		B60 90110100	90	110	100	2.380,7	
B60 303840	30	38	40	145,5		B60 90110120	90	110	120	2.674,6	
B60 354525	35	45	25	133,5		B60 10012070	100	120	70	2.017,6	
B60 354530	35	45	30	160,3		B60 10012080	100	120	80	2.267,5	
B60 354540	35	45	40	218,8		B60 10012090	100	120	90	2.396,4	
B60 354550	35	45	50	274,6		B60 100120100	100	120	100	2.525,2	
B60 405025	40	50	25	153,8		B60 100120120	100	120	120	2.782,5	
B60 405030	40	50	30	195,9		B60 10512570	105	125	70	2.126,4	
B60 405040	40	50	40	246,1		B60 10512580	105	125	80	2.394,4	
B60 405050	40	50	50	310,7		B60 10512590	105	125	90	2.519,5	
B60 405060	40	50	60	359,3		B60 105125100	105	125	100	2.645,5	
B60 455530	45	55	30	200,6		B60 105125120	105	125	120	2.903,3	
B60 455540	45	55	40	267,7		B60 11013080	110	130	80	2.522,5	
B60 455550	45	55	50	331,5		B60 11013090	110	130	90	2.643,3	
B60 455560	45	55	60	401,7		B60 110130100	110	130	100	2.766,3	
B60 506040	50	60	40	300,8		B60 110130120	110	130	120	3.025,1	
B60 506050	50	60	50	376,1		B60 120140100	120	140	100	3.012,3	
B60 506060	50	60	60	441,6		B60 120140120	120	140	120	3.205,1	
B60 607540	60	75	40	371,8		B60 120140150	120	140	150	3.531,7	
B60 607550	60	75	50	456,3							
B60 607560	60	75	60	540,8							

Doležal Pelhřimov s.r.o.

Specializovaná velkoobchodní a zásilková služba

Pelhřimov 393 01, Sdružená 2008

Tel. 565 322 100 Fax 565 322 102

www.dolezal-pe.cz

Válcová pouzdra - B80

Ocelová, kalená

Vlastnosti:

- Vhodné pro vysoké zatížení při rotačním i oscilačním pohybu
- Dlouhý promazávací interval
- Vynikající odolnost při vysokém zatížení a nízké rychlosti
- Dobrá odolnost vůči nárazům
- Dobré vlastnosti při používání v abrazivním prostředí a znečištěném prostředí
- První namazání při montáži je potřebné

Oblast použití:

strojírenství - tažební stroje, zemní stroje, traktory, tahače, automobily, zemědělské stroje, stroje na plasty, ocelářství, atd.

Sortiment:

standartní - válcová pouzdra, přírubová pouzdra

nestandartní - podle vlastního výkresu nebo podle dodaných rozměrů

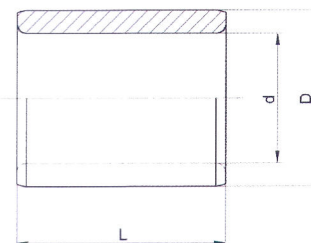
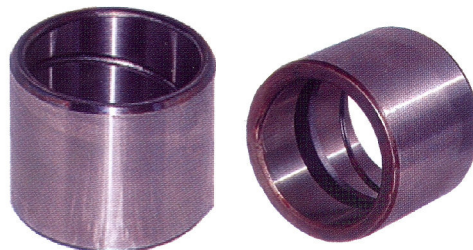
Technické údaje		Jednotka	Hodnota
Přípustné zatížení p	statické	Mpa	250
	dynamické		150
Přípustná kluzná rychlost V	s mazáním	m/s	0,6
Maximální pV faktor	s mazáním	Mpa x m/s	1,2
Teplota	maximální	°C	+250
	minimální		-100
Součinitel tření	s mazáním		0,05 - 0,25
Drsnost povrchu Ra	hřídele		0,2 - 0,8
	otvoru		3,2
Tolerance	hřídele	-	c8, d8
	otvoru		H7
Tvrдость pouzdra		HRC	58 - 62

Mazání:

samomazná přepážka	nevhodné
mazání olejem	dobré
mazání tuhým mazivem	vhodné
mazání vodou	nevhodné
mazání technologickou kapalinou	nevhodné

Válcová pouzdra B 80

Ocelová, kalená



č.prod.	d	D	L	otvor/ hřídel	č.prod.	d	D	L	otvor/ hřídel
B80 2020			20		B80 6550			50	
B80 2025	20	30	25		B80 6560	65	75	60	
B80 2030			30		B80 6570			70	
B80 2040			40		B80 6580			80	
B80 2530			30		B80 7035			35	
B80 2535	25	35	35		B80 7040			40	
B80 2540			40		B80 7050			50	
B80 3020			20		B80 7060	70	80	60	
B80 3025			25		B80 7070			70	
B80 3030	30	38	30		B80 7080			80	
B80 3035			35		B80 70100			100	
B80 3040			40		B80 7560			60	
B80 3520			20		B80 7570	75	85	70	
B80 3525			25		B80 75100			100	
B80 3530	35	45	30		B80 8040			40	
B80 3535			35		B80 8050			50	
B80 3540			40		B80 8060	80	90	60	H7,H8
B80 4020			20		B80 8070			70	
B80 4025			25		B80 8080			80	h7
B80 4030			30		B80 80100			100	
B80 4035	40	50	35		B80 9070			70	
B80 4040			40	H7,H8	B80 9080	90	100	80	
B80 4050			50	h7	B80 90100			100	
B80 4060			60		B80 10080			80	
B80 4530			30		B80 100100	100	110	100	
B80 4535			35		B80 100120			120	
B80 4540	45	55	40		B80 11080			80	
B80 4550			50		B80 110100	110	120	100	
B804560			60		B80 110120			120	
B80 5030			30		B80 125100	125	135	100	
B80 5035			35		B80 125120			120	
B80 5040	50	60	40		B80 130100	130	140	100	
B80 5050			50		B80 140100	140	150	100	
B80 5060			60		B80 150100	150	160	100	
B80 5540			40		B80 160100	160	170	100	
B80 5550			50						
B80 5560			60						
B80 5570			70						
B80 6030			30						
B80 6040			40						
B80 6050			50						
B80 6060			60						
B80 6070			70						
B80 6080			80						

Doležal Pelhřimov s.r.o.

Specializovaná velkoprodejna a zásilková služba

Pelhřimov 393 01, Sdružená 2008

Tel. 565 322 100 Fax 565 322 102

www.dolezal-pe.cz



Svinutý bronzový pás - B90

s mazacími kapsičkami

Válcová kluzná pouzdra řady B 90-Svinutý bronzový pás se vyrábějí z bronzu. Zvláště se hodí do uložení, která pracují v prostředí plném nečistot a tudíž se musí často domazávat. Kluzný povrch je opatřen mazacími kapsičkami, které přispívají k lepšímu mazání ložiska. Nabízíme kompletní sortiment těchto kluzných pouzder s přírubami i bez přírub podle norem ISO 3547 a DIN 1494.

Přednosti :

- odolávají vlivu nečistot
- při nízkých kluzných rychlostech vzdorují rázovému zatížení i vibracím
- jsou odolné vůči korozi

Materiál :

Pouzdro B 90-Svinutý bronzový pás se vyrábí z bronzu CuSn8. Pruhy tohoto materiálu se po kalibraci stáčí do tvaru válce. Pracovní povrch je při obrábění opatřen kosočtvercovými kapsičkami. Ty pak slouží jako zásobníky maziva. Zásobníky se před použitím naplní a mazivo se postupně samo uvolňuje.

Mazání :

Mazání zlepšuje kluzné vlastnosti a snižuje opotřebení. Navíc odděluje kovové povrchy pouzdra a hřídele a chrání tak uložení před vznikem koroze. Kluzná pouzdra řady B 90-Svinutý bronzový pás se mohou mazat jak olejem, tak plastickými mazivy. Použít lze všechny běžně dostupné druhy plastického maziva. Při práci v mimořádně agresivním prostředí se doporučuje chránit uložení těsněním.

Použití :

- zemědělské stroje
- těžební zařízení
- stavební stroje
- lesnické stroje

Doležal Pelhřimov s.r.o.

Specializovaná velkoobchodní a zásilková služba

Pelhřimov 393 01, Sdružená 2008

Tel. 565 322 100 Fax 565 322 102

www.dolezal-pe.cz

Svinutý bronzový pás – B90 s mazacími kapsičkami

Technické údaje :

Teplotní rozsah, °C	- 40 .. +150
Součinitel tření	0,08 .. 0,15
Přípustné zatížení, N/mm ²	
-dynamické	40
-statické	120
Přípustná kluzná rychlost, m/s	1,0
Tolerance hřídele	e7 – f8
Tolerance tělesa	H7
Povrchová drsnost hřídele R _a , m	0,4.. 0,8
Tvrдость hřídele, HB	150 - 400

Kluznou rychlost lze vypočítat podle následujícího vztahu:

$$v = n \times \pi \times d / (60 \times 1000)$$

kde

v = kluzná rychlost, m/s

n = otáčky, min⁻¹

d = vnitřní průměr kluzného pouzdra, mm

Měrné zatížení kluzného pouzdra lze vypočítat ze vztahu :

$$p = F / (d \times b)$$

kde

p = specifické zatížení kluzného pouzdra, N/mm²

F = zatížení kluzného pouzdra, N

d = vnitřní průměr kluzného pouzdra, mm

b = šířka kluzného pouzdra, mm

Doležal Pelhřimov s.r.o.

Specializovaná velkoprodejna a zásilková služba

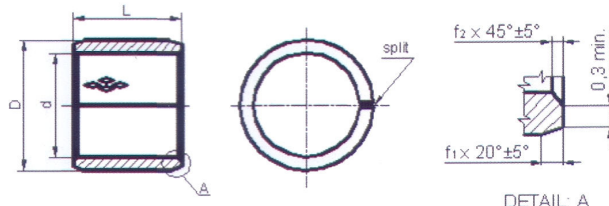
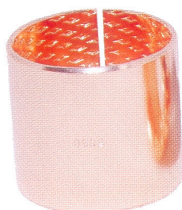
Pelhřimov 393 01, Sdružená 2008

Tel. 565 322 100 Fax 565 322 102

www.dolezal-pe.cz

Válcová pouzdra B 90

celobronzová s kapsičkami
pro mazací tuk



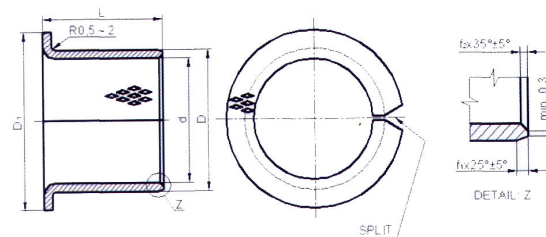
DETAIL: A

č. produktu	d	D	L	váha g	tolerance po zabudování	č. produktu	d	D	L	váha g	tolerance po zabudování	otvor / hřídel
B90 101210	10	12	10	3,0	+0.043	B90 404435	40	44	35	75,6	+0.062	H7 / f8
B90 101215	10	12	15	4,5		B90 404440	40	44	40	86,4		
B90 101220	10	12	20	6,0		B90 404450	40	44	50	108,0		
B90 121410	12	14	10	3,5		B90 404460	40	44	60	129,6		
B90 121415	12	14	15	5,3		B90 455020	45	50	20	60,0		
B90 121420	12	14	20	7,0		B90 455025	45	50	25	75,0		
B90 141615	14	16	15	6,0		B90 455030	45	50	30	90,0		
B90 141620	14	16	20	8,0		B90 455040	45	50	40	120,0		
B90 141625	14	16	25	10,0		B90 455050	45	50	50	150,0		
B90 151715	15	17	15	6,4		B90 455060	45	50	60	180,0		
B90 151720	15	17	20	8,5		B90 505525	50	55	25	82,5		
B90 151725	15	17	25	10,6		B90 505530	50	55	30	99,0		
B90 161815	16	18	15	6,8		B90 505540	50	55	40	132,0		
B90 161820	16	18	20	9,1		B90 505550	50	55	50	165,0		
B90 161825	16	18	25	11,3		B90 505560	50	55	60	198,0		
B90 182015	18	20	15	7,5	B90 556020	55	60	20	72,0			
B90 182020	18	20	20	10,0	B90 556030	55	60	30	108,0			
B90 182025	18	20	25	12,5	B90 556040	55	60	30	144,0			
B90 202315	20	23	15	12,6	B90 556050	55	60	50	180,0			
B90 202320	20	23	20	16,8	B90 556060	55	60	60	216,0			
B90 202325	20	23	25	21,0	B90 606530	60	65	30	117,0			
B90 202330	20	23	30	25,2	B90 606540	60	65	40	156,0			
B90 222515	22	25	15	13,7	B90 606550	60	65	50	195,0			
B90 222520	22	25	20	18,3	B90 606560	60	65	60	234,0			
B90 222525	22	25	25	22,8	B90 606570	60	65	70	273,0			
B90 222530	22	25	30	27,4	B90 606580	60	65	80	312,0			
B90 222540	22	25	40	36,5	B90 657040	65	70	40	168,0			
B90 252815	25	28	15	15,4	B90 657050	65	70	50	210,0			
B90 252820	25	28	20	20,5	B90 657060	65	70	60	252,0			
B90 252825	25	28	25	25,6	B90 657070	65	70	70	294,0			
B90 252830	25	28	30	30,7	B90 657080	65	70	80	336,0			
B90 252840	25	28	40	40,9	B90 707540	70	75	40	180,0			
B90 303420	30	34	20	33,4	B90 707580	70	75	80	360,0			
B90 303425	30	34	25	41,7	B90 758080	75	80	80	412,0			
B90 303430	30	34	30	50,1	B90 808540	80	85	40	220,0			
B90 303440	30	34	40	66,8	B90 808550	80	85	50	280,1			
B90 323620	32	36	20	35,4	B90 808560	80	85	60	365,2			
B90 323625	32	36	25	44,2	B90 808580	80	85	80	440,0			
B90 323630	32	36	30	53,0	B90 909540	90	95	40	243,0			
B90 323640	32	36	40	70,8	B90 909590	90	95	90	558,0			
B90 353815	35	38	15	28,7	B90 95100100	95	100	100	600,0			
B90 353820	35	38	20	38,3	B90 10010550	100	105	50	342,0			
B90 353830	35	38	30	57,4	B90 10010595	100	105	95	648,0			
B90 353835	35	38	35	67,0	B90 105110100	105	110	100	694,2			
B90 352840	35	38	40	76,6	B90 110115100	110	115	100	788,4			
B90 404420	40	44	20	43,2	B90 115120100	115	120	100	893,6			
B90 404425	40	44	25	54,0	B90 120125100	120	125	100	971,1			
B90 404430	40	44	30	64,8								

Přírubová pouzdra

B 90

celobronzová s kapsičkami
pro mazací tuk



č. produktu	d	D	L	váha g	tolerance po zabudování	č. produktu	d	D	L	váha g	tolerance po zabudování	otvor / hřídel
B90F 202320	20	23	30	20,0	+0.052	B90F 657030	65	70	80	30,0	+0.062	H7 / f8 I = 2,5 +0,1/-0,2 platné pro všechny.
B90F 252815	25	28	35	15,0		B90F 657035	65	70	80	35,0		
B90F 252820	25	28	35	20,0		B90F 657040	65	70	80	40,0		
B90F 252825	25	28	35	25,0		B90F 657050	65	70	80	50,0		
B90F 303420	30	34	45	20,0		B90F 657060	65	70	80	60,0		
B90F 303425	30	34	45	25,0		B90F 657070	65	70	80	70,0		
B90F 303430	30	34	45	30,0		B90F 701535	10	75	85	35,0		
B90F 303435	30	34	45	35,0		B90F 707540	10	75	85	40,0		
B90F 303440	30	34	45	40,0		B90F 707550	10	75	85	50,0		
B90F 303450	30	34	45	50,0		B90F 707560	10	75	85	60,0		
B90F 353920	35	39	50	20,0	B90F 707580	10	75	85	80,0			
B90F 353925	35	39	50	25,0	B90F 701570	10	75	85	70,0			
B90F 353930	35	39	50	30,0	B90F 707580	10	75	85	80,0			
B90F 353935	35	39	50	35,0	B90F 758035	15	80	90	35,0			
B90F 353940	35	39	50	40,0	B90F 758040	15	80	90	40,0			
B90F 353950	35	39	50	50,0	B90F 758050	15	80	90	50,0			
B90F 404425	40	44	55	25,0	B90F 758060	75	80	90	60,0			
B90F 404430	40	44	55	30,0	B90F 758070	75	80	90	70,0			
B90F 404435	40	44	55	35,0	B90F 808535	80	85	100	35,0			
B90F 404440	40	44	55	40,0	B90F 808540	80	85	100	40,0			
B90F 404450	40	44	55	50,0	B90F 808550	80	85	100	50,0			
B90F 455025	45	50	60	25,0	B90F 808560	85	100	60,0	60,0			
B90F 455030	45	50	60	30,0	B90F 808570	60	65	50	70,0			
B90F 455035	45	50	60	35,0	B90F 808580	80	85	100	80,0			
B90F 455045	45	50	60	45,0	B90F 909550	90	95	110	50,0			
B90F 455040	45	50	60	40,0	B90F 909560	90	95	110	60,0			
B90F 455050	45	50	60	50,0	B90F 909570	90	95	110	70,0			
B90F 505525	50	55	65	25,0	B90F 909580	90	95	110	80,0			
B90F 505530	50	55	65	30,0	B90F 909590	90	95	110	90,0			
B90F 505535	50	55	65	35,0	B90F 10010550	100	105	120	50,0			
B90F 505545	50	55	65	45,0	B90F 10010560	100	105	120	60,0			
B90F 505540	50	55	65	40,0	B90F 10010570	100	105	120	70,0			
B90F 505550	50	55	65	50,0	B90F 10010580	100	105	120	80,0			
B90F 505560	50	55	65	60,0	B90F 10010590	110	105	105	90,0			
B90F 556030	55	60	70	30,0	B90F 11011550	110	115	130	50,0			
B90F 556035	55	60	70	35,0	B90F 11011560	110	115	130	60,0			
B90F 556040	55	60	70	40,0	B90F 11011570	110	115	130	70,0			
B90F 556050	55	60	70	50,0	B90F 11011580	110	115	130	80,0			
B90F 606530	60	65	75	30,0	B90F 11011590	110	115	130	90,0			
B90F 606535	60	65	75	35,0	B90F 12012550	120	125	140	50,0			
B90F 606540	60	65	75	40,0	B90F 12012560	120	125	140	60,0			
B90F 606550	60	65	75	50,0	B90F 12012570	120	125	140	70,0			
B90F 606560	60	65	75	60,0	B90F 12012580	120	125	140	80,0			
B90F 606570	60	65	75	70,0								